

Gemeindeverwaltung Oy-Mittelberg
Organigramm

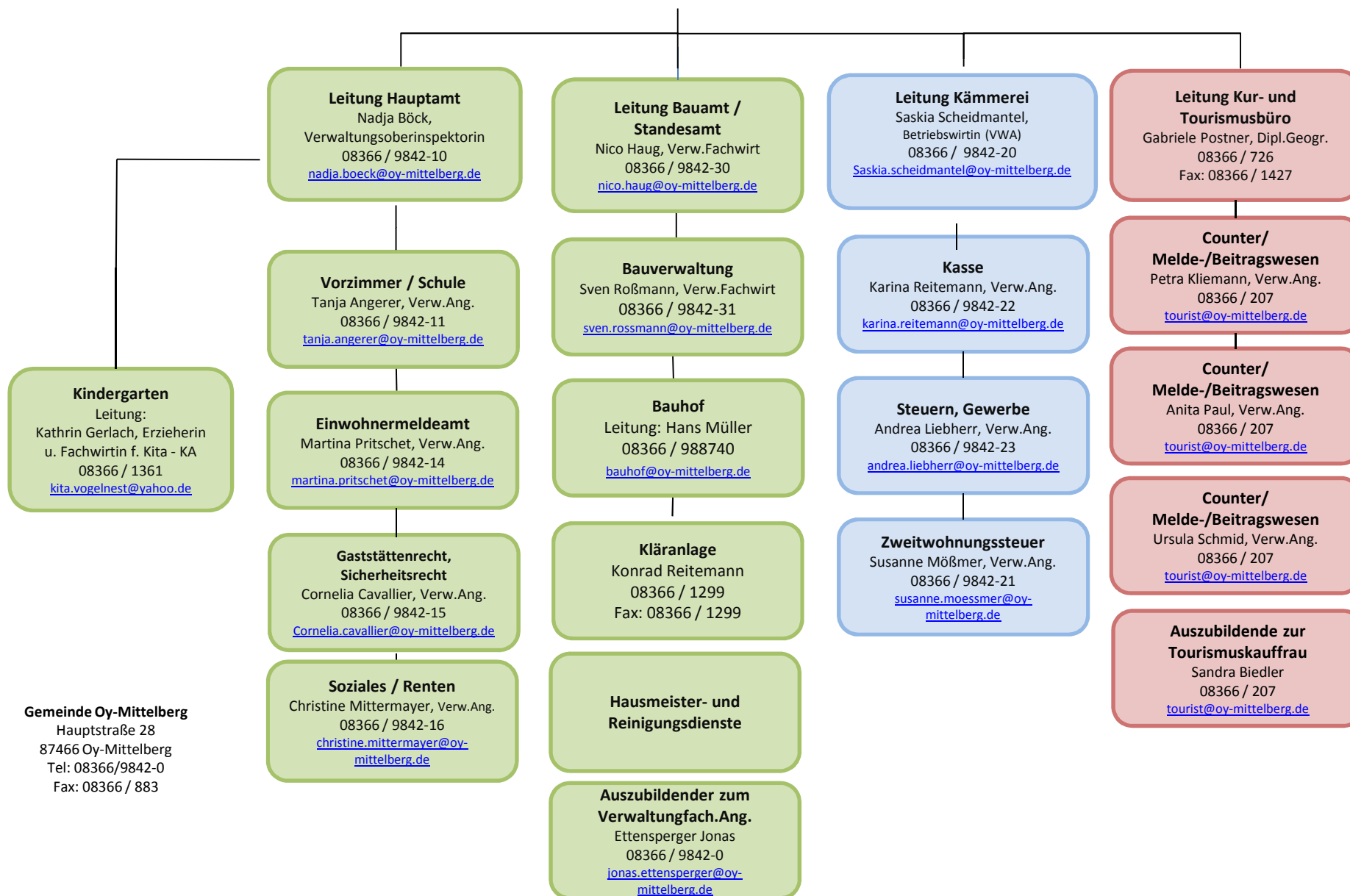
Theo Haslach

1. Bürgermeister

08366 / 9842-0

theo.haslach@oy-mittelberg.de

Gültig ab 01. Mai 2018



Gemeinde Oy-Mittelberg
Hauptstraße 28
87466 Oy-Mittelberg
Tel: 08366/9842-0
Fax: 08366 / 883